

PLAN DE ACTUACIÓN MUNICIPAL ANTE RIESGO SÍSMICO

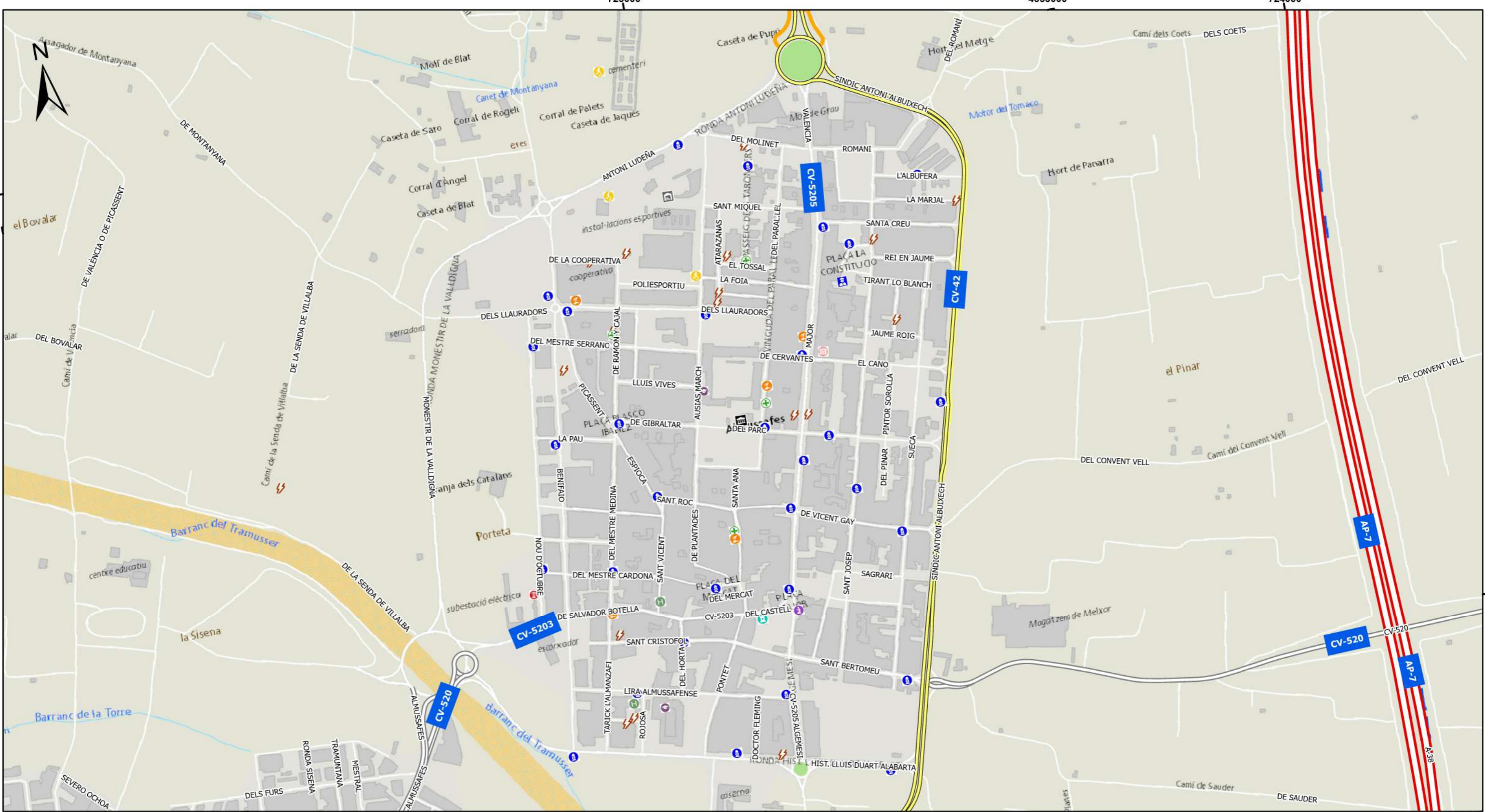
Almussafes

PLANO 1: Poblamiento del término municipal

- Cartografía Básica
- Límite de término municipal
 - Construcciones
- Núcleos Habitados
- Núcleo Principal
 - Pol. Industrial

ESCALA: 1:20.000

Datum geodésico ETRS89. Elipsoide GRS80.
 Coordenadas en Proyección UTM. Huso 30.
 Edición del mapa: Mayo 2023



PLAN DE ACTUACIÓN MUNICIPAL ANTE RIESGO SÍSMICO

Almussafes

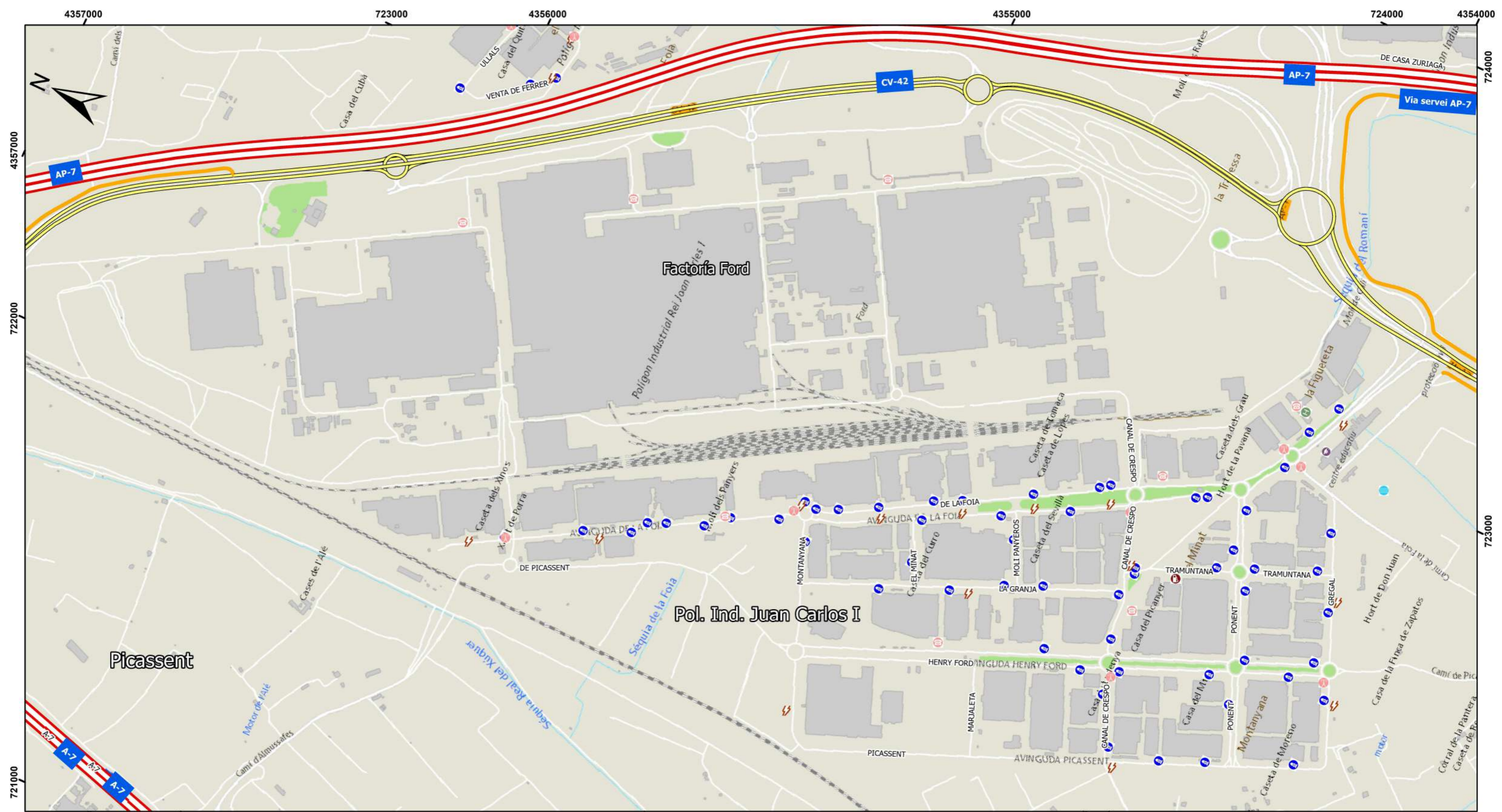
PLANO 1.1: Poblamiento del término municipal Casco Urbano

- | | | |
|--|---|---|
| Infraestructuras | Equipamiento Dotacional | Servicios Básicos |
| <ul style="list-style-type: none"> Vías de Comunicación Autovía Vía Servicio Autonómico Local CV50Ferrocarril Mercancías Pasajeros/Mercancías Límite de término municipal | <ul style="list-style-type: none"> Almacén municipal Ayuntamiento Biblioteca Centro Docente Centro sanitario Centro socio-sanitario Edificio religioso Empresas transporte Farmacias Hoteles Instalación deportiva Monumento Museo / Cine / Teatro Policia Local Polígono Industrial Supermercados Balsa Laminacion | <ul style="list-style-type: none"> Antena Telefonía Gasolinera Megafonía SubElectrica Transformadores Hidrantes |

ESCALA: 1:5.000

Datum geodésico ETRS89. Elipsoide GRS80.
Coordenadas en Proyección UTM. Huso 30.

Edición del mapa: Mayo 2023



PLAN DE ACTUACIÓN MUNICIPAL ANTE RIESGO SÍSMICO

Almussafes

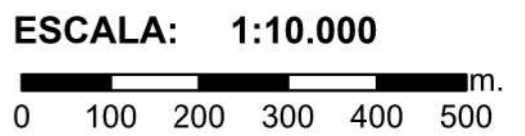
PLANO 1.2:
Poblamiento del término municipal Polígono Industrial Juan Carlos I

- Infraestructuras**
- Vías de Comunicación
 - Autovía
 - Vía Servicio
 - Autonómico
 - Local
 - CV50Ferrocarril
 - Mercancías
 - Pasajeros/Mercancías
 - Límite de término municipal

- Equipamiento Dotacional**
- Almacén municipal
 - Ayuntamiento
 - Biblioteca
 - Centro Docente
 - Centro sanitario
 - Centro socio-sanitario
 - Edificio religioso
 - Empresas transporte

- Farmacias
- Hoteles
- Instalación deportiva
- Monumento
- Museo / Cine / Teatro
- Policia Local
- Polígono Industrial
- Supermercados
- Balsa Laminacion

- Servicios Básicos**
- Antena Telefonía
 - Gasolinera
 - Megafonía
 - SubElectrica
 - Transformadores
 - Hidrantes



Datum geodésico ETRS89. Elipsoide GRS80.
Coordenadas en Proyección UTM. Huso 30.
Edición del mapa: Mayo 2023



PLAN DE ACTUACIÓN MUNICIPAL ANTE RIESGO SÍSMICO

Almussafes

PLANO 1.3:
Poblamiento del término municipal Polígono Industrial Norte

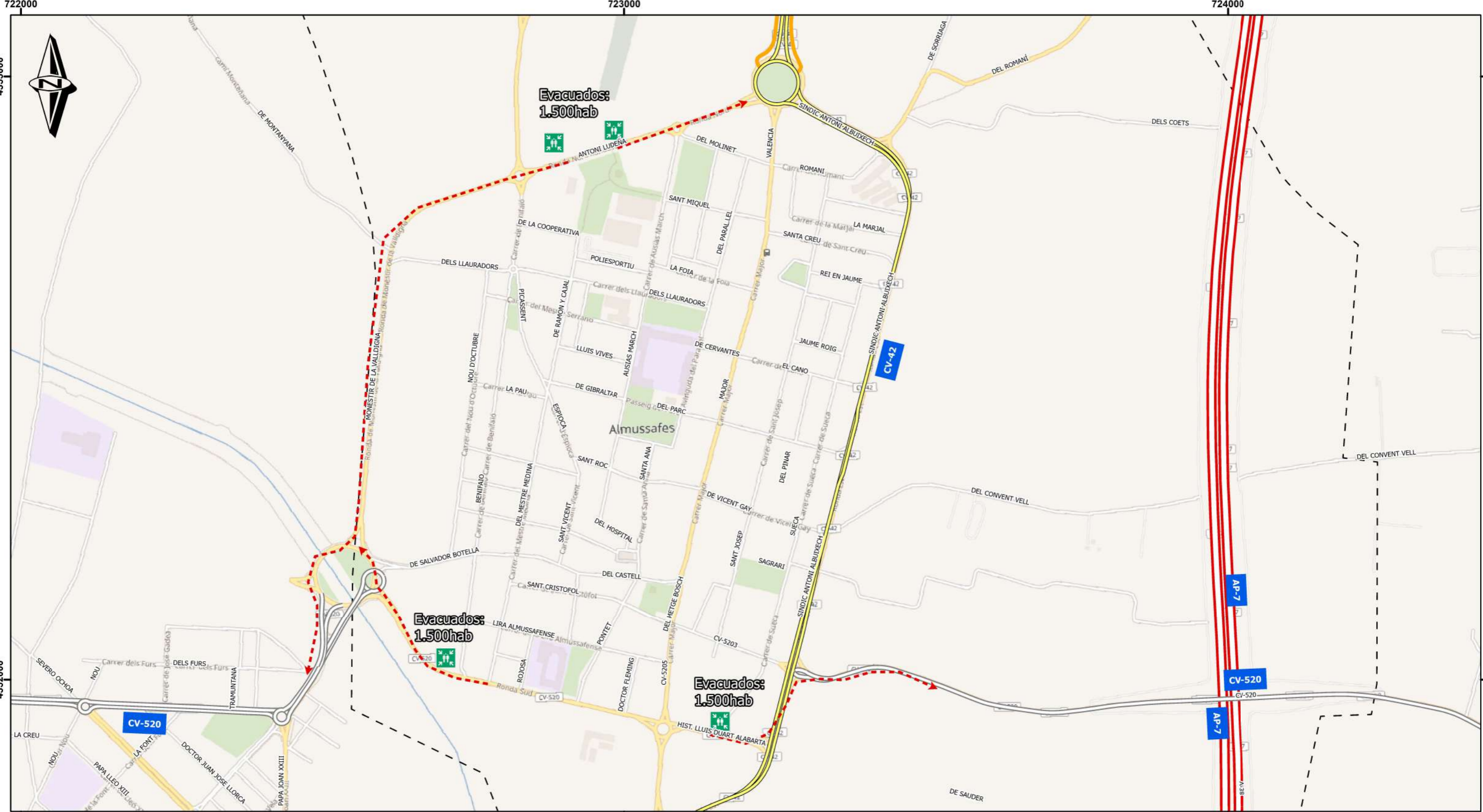
- Infraestructuras**
- Vías de Comunicación
- Autovía
 - Vía Servicio
 - Autonómico
 - Local
 - CV50 Ferrocarril
 - Mercancías
 - Pasajeros/Mercancías
 - Límite de término municipal

- Equipamiento Dotacional**
- Almacén municipal
 - Ayuntamiento
 - Biblioteca
 - Centro Docente
 - Centro sanitario
 - Centro socio-sanitario
 - Edificio religioso
 - Empresas transporte
 - Farmacias
 - Hoteles
 - Instalación deportiva
 - Monumento
 - Museo / Cine / Teatro
 - Policía Local
 - Polígono Industrial
 - Supermercados
 - Balsa Laminación

- Servicios Básicos**
- Antena Telefonía
 - Gasolinera
 - Megafonía
 - SubElectrica
 - Transformadores
 - Hidrantes

ESCALA: 1:5.000

Datum geodésico ETRS89. Elipsoide GRS80.
Coordenadas en Proyección UTM. Huso 30.
Edición del mapa: Mayo 2023



PLAN DE ACTUACIÓN MUNICIPAL ANTE RIESGO SÍSMICO

Almussafes

PLANO 2.1: Vías de Comunicación Casco Urbano

- | | |
|-----------------------------|-----------------------------------|
| Vías de Comunicación | Equipamientos Emergencias |
| Autovía | Punto Concentración: Nº Evacuados |
| Vía Servicio | Vías Evacuación |
| Autonomico | |
| Local | |

ESCALA: 1:5.000

0 50 100 200 300 400 500 m.

Datum geodésico ETRS89. Elipsoide GRS80.
Coordenadas en Proyección UTM. Huso 30.

Edición del mapa: Marzo 2023



PLAN DE ACTUACIÓN MUNICIPAL ANTE RIESGO SÍSMICO

Almussafes

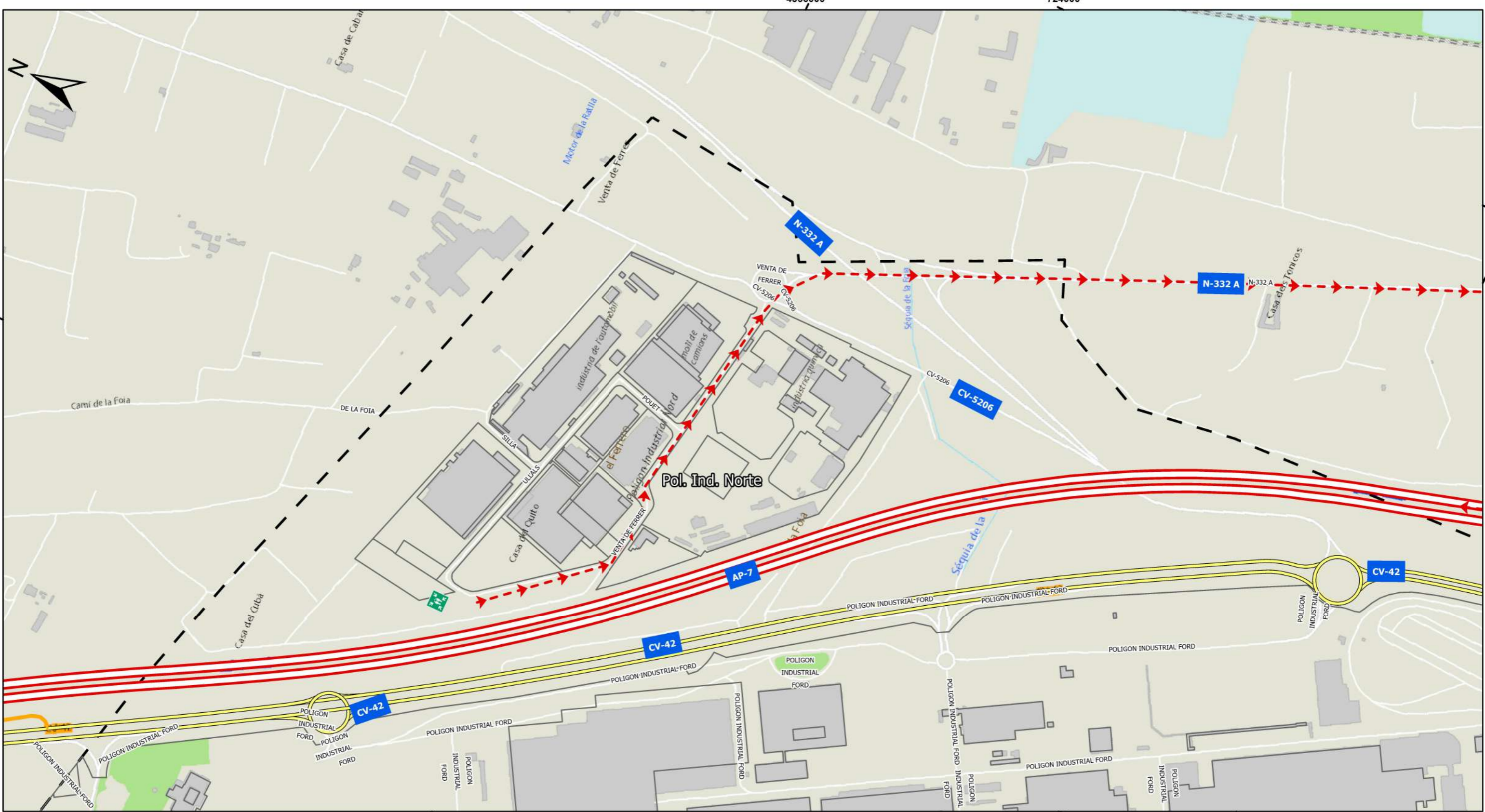
PLANO 2.2:
Vías Comunicación
Polígono Industrial Juan Carlos I

- Vías de Comunicación
- Autovía
 - Vía Servicio
 - Autonomico
 - Local
 - Límite de término municipal
- Equipamientos Emergencias
- P Punto Concentración
 - - - Vías Evacuación

ESCALA: 1:10.000

0 100 200 400 600 800 m.

Datum geodésico ETRS89. Elipsoide GRS80.
Coordenadas en Proyección UTM. Huso 30.
Edición del mapa: Mayo 2023



PLAN DE ACTUACIÓN MUNICIPAL ANTE RIESGO SÍSMICO

Almussafes

PLANO 2.3: Vías Comunicación Polígono Industrial Norte

- Vías de Comunicación**
- ▬▬▬ Autovía
 - ▬▬▬ Vía Servicio
 - ▬▬▬ Autonómico
 - ▬▬▬ Local
 - Límite de término municipal

- Equipamientos Emergencias**
- Punto Concentración
 - - - - - > Vías Evacuación

ESCALA: 1:5.000

0 100 200 300 400 500 m.

Datum geodésico ETRS89. Elipsoide GRS80.
Coordenadas en Proyección UTM. Huso 30.
Edición del mapa: Mayo 2023



PLAN DE ACTUACIÓN MUNICIPAL ANTE RIESGO SÍSMICO

Almussafes

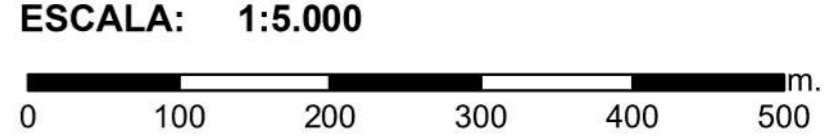
PLANO 1.1: Poblamiento del término municipal Casco Urbano

- Infraestructuras**
- Vías de Comunicación
 - Autovía
 - Vía Servicio
 - Autonómico
 - Local
 - CV50Ferrocarril
 - Mercancías
 - Pasajeros/Mercancías
 - Límite de término municipal

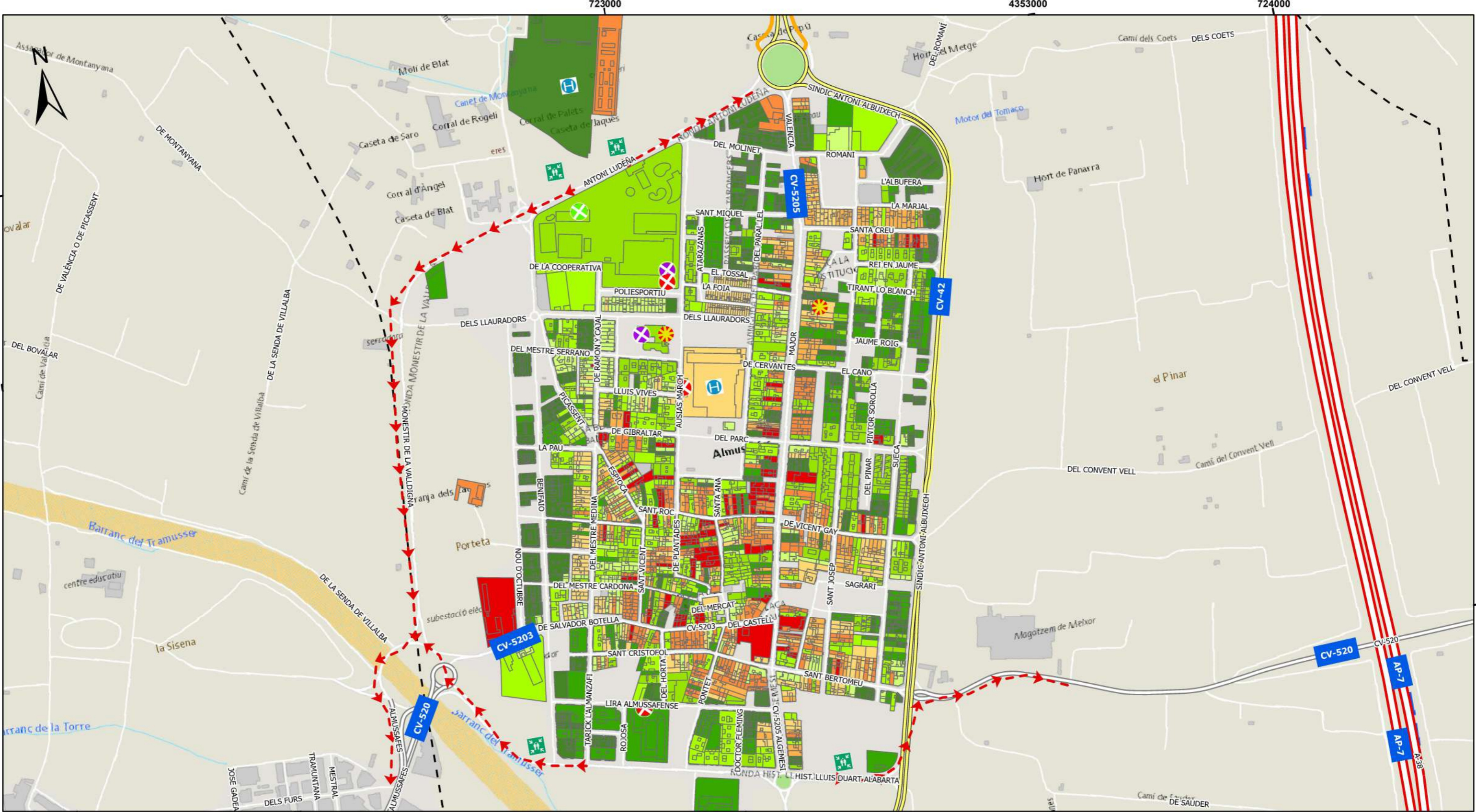
- Secciones Censales**
- Sector 01: 2.555 hab.
 - Sector 02: 2.061 hab.
 - Sector 03: 2.123 hab.
 - Sector 04: 2.317 hab.

- Equipamientos Emergencias**
- CECOPAL
 - CRE
 - CRM
 - Centro de comunicaciones
 - Helipuerto
 - Punto Concentración
 - Punto Crítico
 - Vías Evacuación

- Servicios Básicos**
- Antena Telefonía
 - Gasolinera
 - Megafonía
 - SubElectrica
 - Transformadores
 - Hidrantes



Datum geodésico ETRS89. Elipsoide GRS80.
 Coordenadas en Proyección UTM. Huso 30.
 Edición del mapa: Mayo 2023



PLAN DE ACTUACIÓN MUNICIPAL ANTE RIESGO SÍSMICO

Almusafes

PLANO 4.1: Edad Edificios Casco Urbano

- Infraestructuras**
- Vías de Comunicación
 - Autovía
 - Vía Servicio
 - Autonómico
 - Local
 - Límite de término municipal

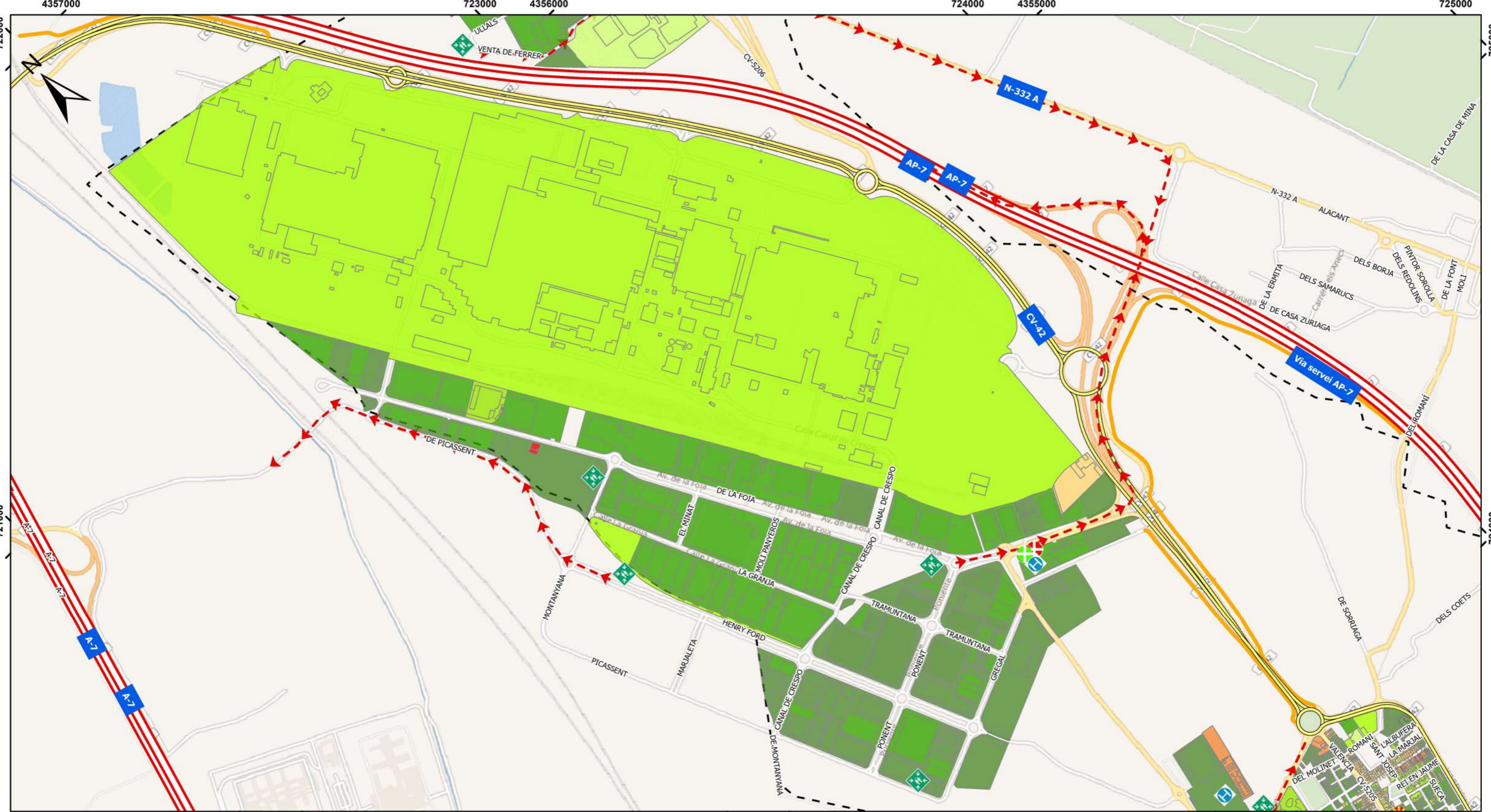
- Edad Edificios**
- Previo a 1900
 - 1901 - 1940
 - 1941 - 1950
 - 1951 - 1960
 - 1961 - 1970
 - 1971 - 1980
 - 1981 - 1994
 - 1995 - 2002
 - 2003 - Actualidad

- Equipamientos Emergencias**
- CECOPAL
 - CRE
 - CRM
 - Centro de comunicaciones
 - Helipuerto
 - Punto Concentración

ESCALA: 1:5.000

0 100 200 300 400 500 m.

Datum geodésico ETRS89. Elipsoide GRS80.
 Coordenadas en Proyección UTM. Huso 30.
 Edición del mapa: Mayo 2023



PLAN DE ACTUACIÓN MUNICIPAL ANTE RIESGO SÍSMICO

Almussafes

PLANO 4.2:
Edad Edificios
Pol. Ind. Juan Carlos I

- Infraestructuras**
- Vías de Comunicación
 - Autovía
 - Vía Servicio
 - Autonómico
 - Local
 - Límite de término municipal

- Edad Edificios**
- Previo a 1900
 - 1901 - 1940
 - 1941 - 1950
 - 1951 - 1960
 - 1961 - 1970
 - 1971 - 1980
 - 1981 - 1994
 - 1995 - 2002
 - 2003 - Actualidad

- Equipamientos Emergencias**
- CECOPAL
 - CRE
 - CRM
 - Centro de comunicaciones
 - Helipuerto
 - Punto Concentración

ESCALA: 1:10.000

Datum geodésico ETRS89. Elipsoide GRS80.
Coordenadas en Proyección UTM. Huso 30.

Edición del mapa: Mayo 2023



PLAN DE ACTUACIÓN MUNICIPAL ANTE RIESGO SÍSMICO

Almussafes

PLANO 4.3: Edad Edificios Pol. Ind. Norte

- Infraestructuras**
- Vías de Comunicación
 - Autovía
 - Vía Servicio
 - Autonómico
 - Local
 - Límite de término municipal

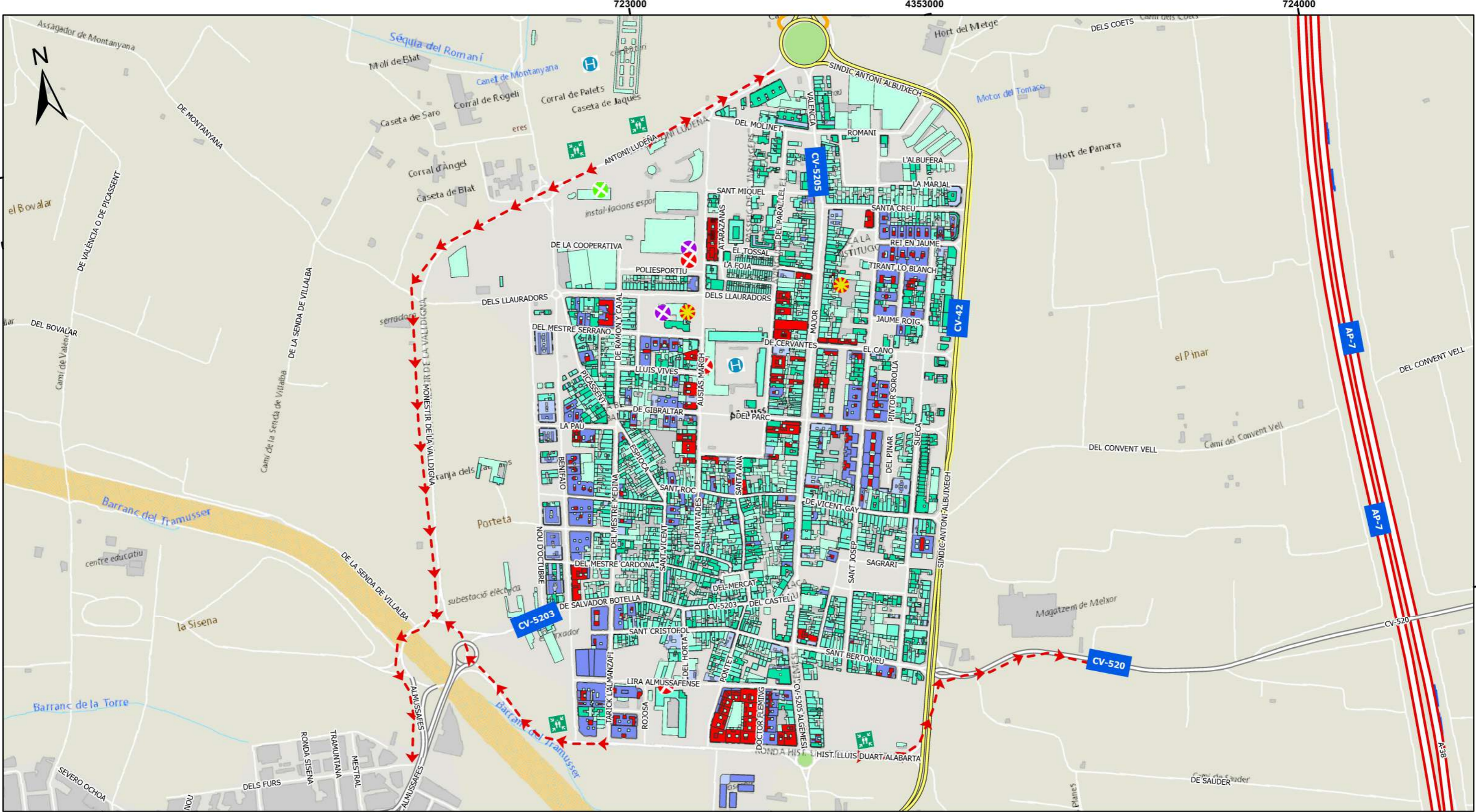
- Edad Edificios**
- Previo a 1900
 - 1901 - 1940
 - 1941 - 1950
 - 1951 - 1960
 - 1961 - 1970
 - 1971 - 1980
 - 1981 - 1994
 - 1995 - 2002
 - 2003 - Actualidad

- Equipamientos Emergencias**
- CECOPAL
 - CRE
 - CRM
 - Centro de comunicaciones
 - Helipuerto
 - Punto Concentración

ESCALA: 1:5.000

Datum geodésico ETRS89. Elipsoide GRS80.
Coordenadas en Proyección UTM. Huso 30.

Edición del mapa: Mayo 2023



PLAN DE ACTUACIÓN MUNICIPAL ANTE RIESGO SÍSMICO

Almussafes

PLANO 5.1: Altura Edificios Casco Urbano

- Infraestructuras**
- Vías de Comunicación
 - Autovía
 - Vía Servicio
 - Autonómico
 - Local
 - Límite de término municipal

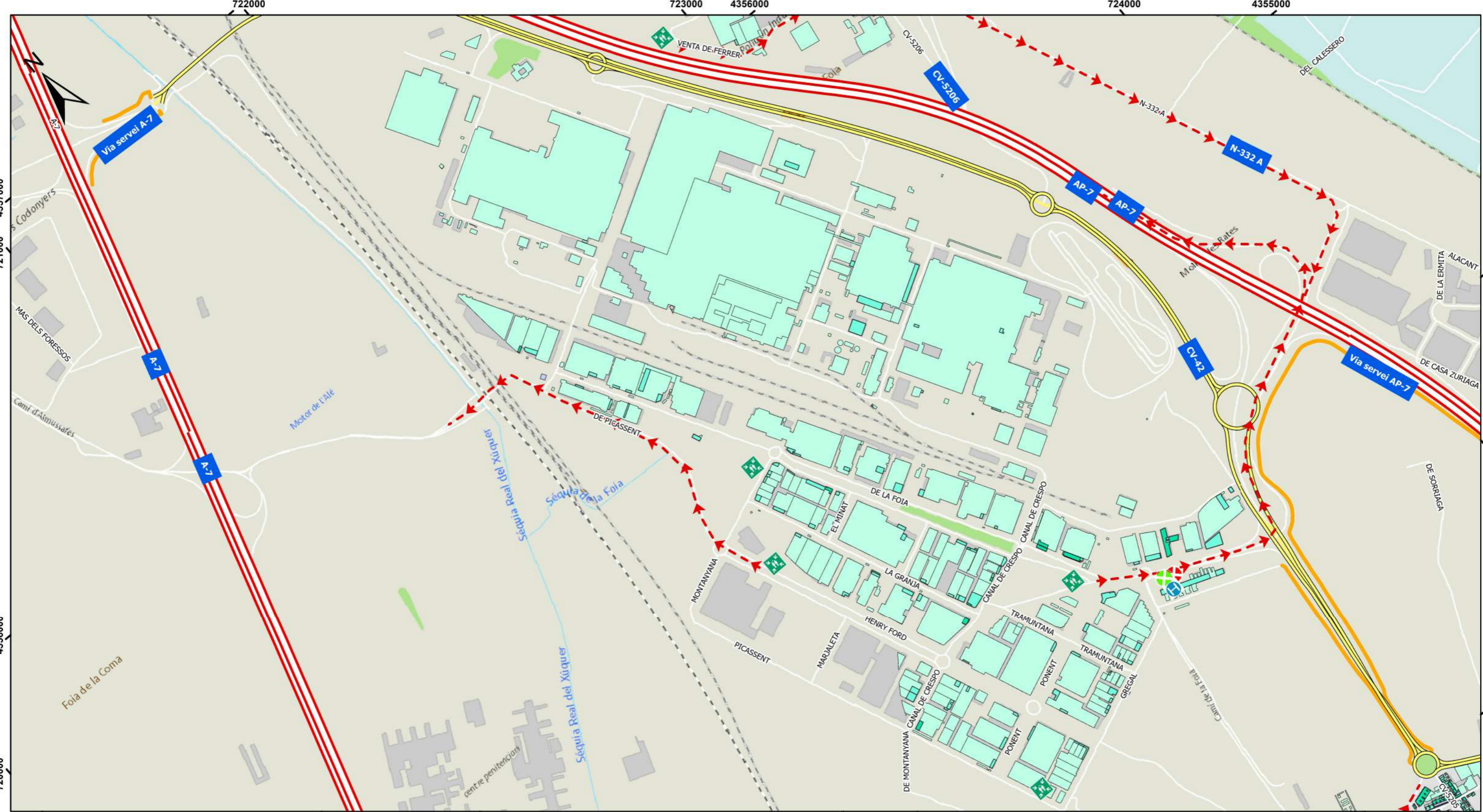
- Altura Edificios**
- I
 - II
 - III
 - IV
 - V
 - VI
 - VII
 - VIII

- Equipamientos Emergencias**
- CECOPAL
 - CRE
 - CRM
 - Centro de comunicaciones
 - Helipuerto
 - Punto Concentración

ESCALA: 1:5.000

0 100 200 300 400 500 m.

Datum geodésico ETRS89. Elipsoide GRS80.
 Coordenadas en Proyección UTM. Huso 30.
 Edición del mapa: Mayo 2023



PLAN DE ACTUACIÓN MUNICIPAL ANTE RIESGO SÍSMICO

Almussafes

PLANO 5.2:
Altura Edificios
Pol. Ind. Juan Carlos I

- Infraestructuras**
- Vías de Comunicación
 - Autovía
 - Vía Servicio
 - Autonómico
 - Local
 - Límite de término municipal

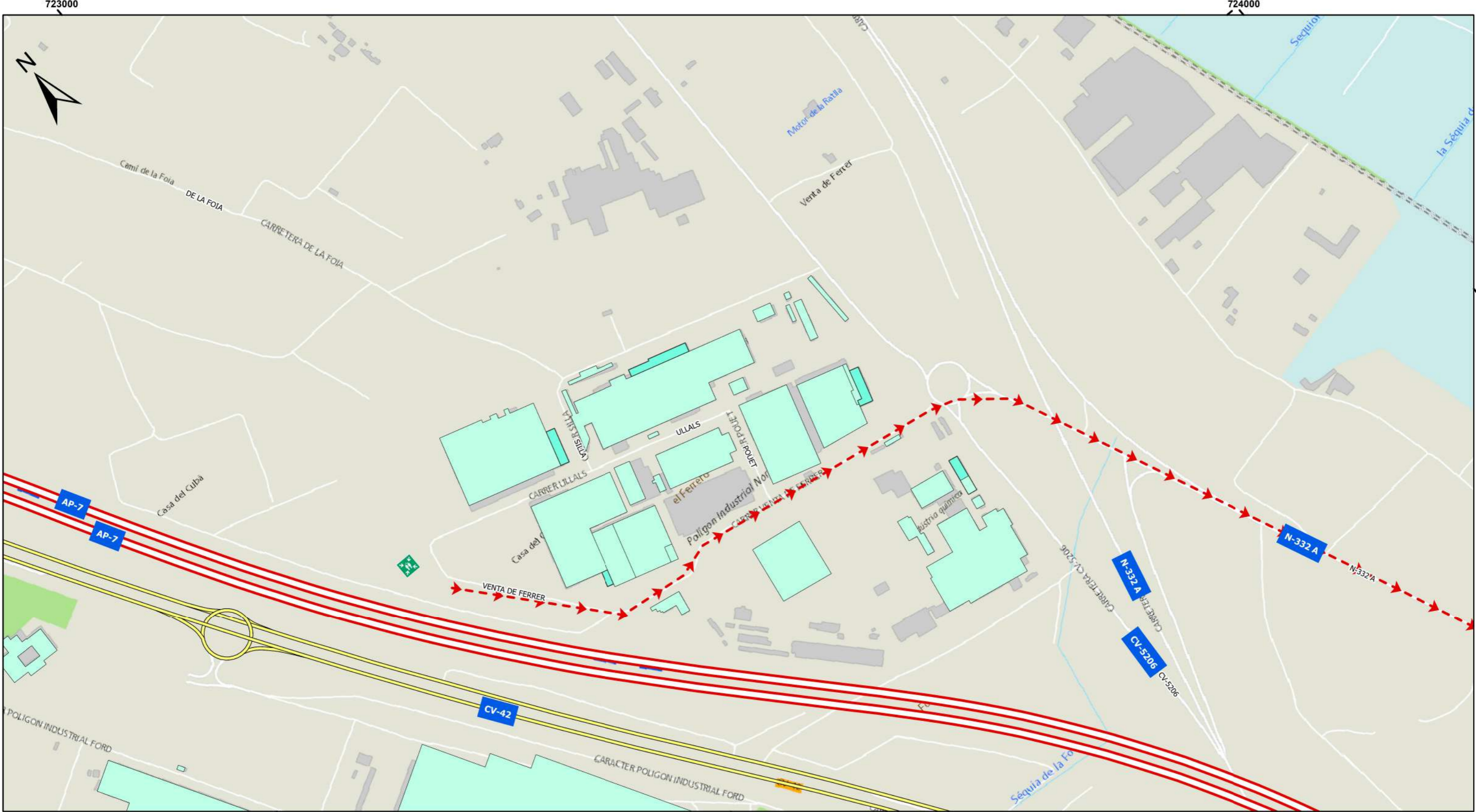
- Altura Edificios**
- I
 - II
 - III
 - IV
 - V
 - VI
 - VII
 - VIII

- Equipamientos Emergencias**
- CECOPAL
 - CRE
 - CRM
 - Centro de comunicaciones
 - Helipuerto
 - Punto Concentración

ESCALA: 1:10.000

0 200 400 600 800 1.000 m.

Datum geodésico ETRS89. Elipsoide GRS80.
 Coordenadas en Proyección UTM. Huso 30.
 Edición del mapa: Mayo 2023



PLAN DE ACTUACIÓN MUNICIPAL ANTE RIESGO SÍSMICO

Almussafes

**PLANO 5.2:
Altura Edificios
Pol. Ind. Juan Carlos I**

- Infraestructuras**
- Vías de Comunicación
- Autovía
 - Vía Servicio
 - Autonómico
 - Local
 - Límite de término municipal

- Altura Edificios**
- I
 - II
 - III
 - IV
 - V
 - VI
 - VII
 - VIII

- Equipamientos Emergencias**
- ✕ CECOPAL
 - ✕ CRE
 - ✕ CRM
 - ✶ Centro de comunicaciones
 - H Helipuerto
 - ⊕ Punto Concentración

ESCALA: 1:5.000

0 100 200 300 400 m.

Datum geodésico ETRS89. Elipsoide GRS80.
Coordenadas en Proyección UTM. Huso 30.
Edición del mapa: Mayo 2023



PLAN DE ACTUACIÓN MUNICIPAL ANTE RIESGO SÍSMICO

Almussafes

PLANO 6.1: Elementos Críticos Casco Urbano

- Infraestructuras**
- Vías de Comunicación
 - Autovía
 - Vía Servicio
 - Autonómico
 - Local
 - Límite de término municipal

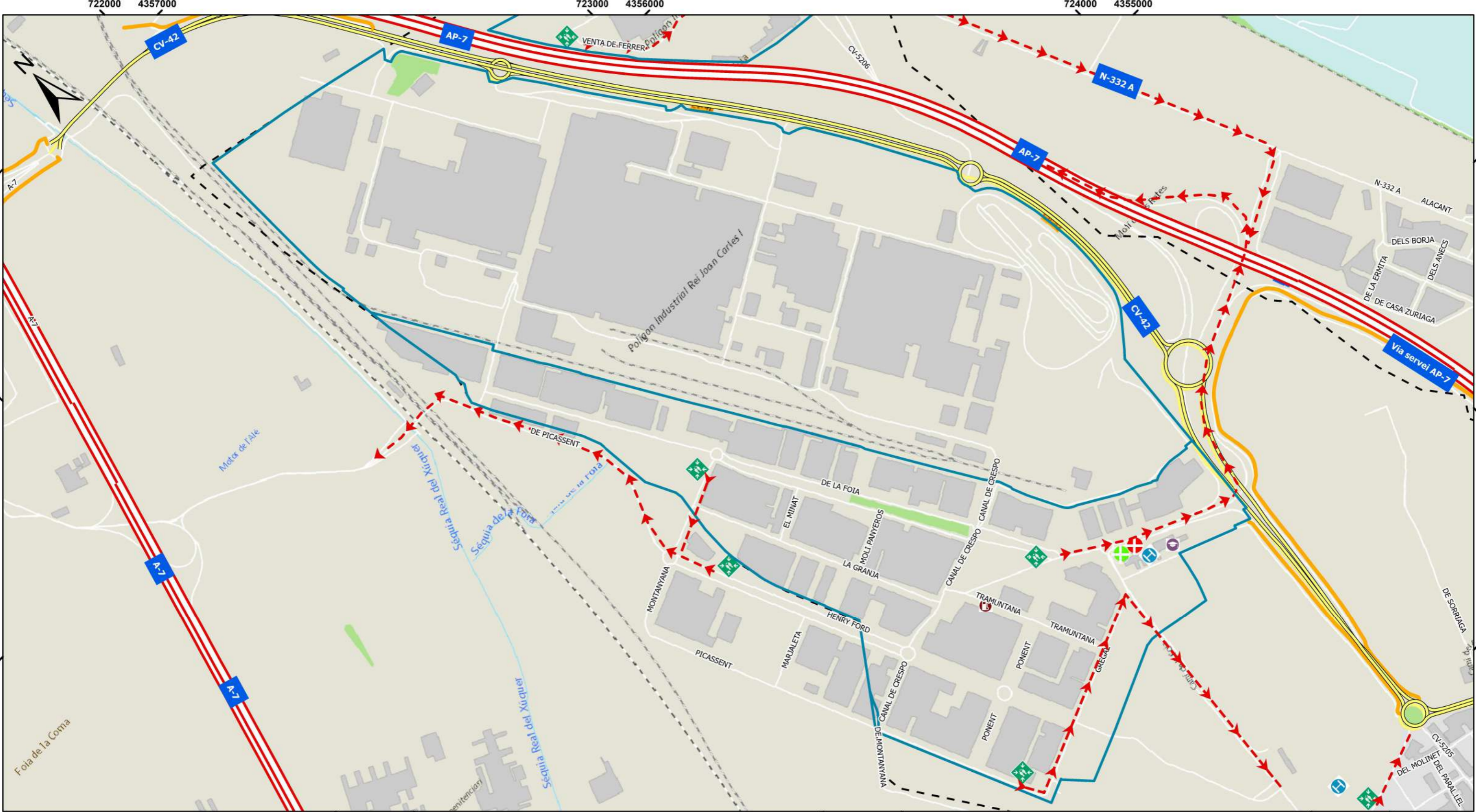
- Elementos Críticos**
- Ayuntamiento
 - Monumento
 - Centro Socio-Sanitario
 - Centro Sanitario
 - Centros Docentes
 - Edificio religioso

- Equipamientos Emergencias**
- CECOPAL
 - CRE
 - CRM
 - Centro de comunicaciones
 - Helipuerto
 - Punto Concentración

ESCALA: 1:5.000

Datum geodésico ETRS89. Elipsoide GRS80.
Coordenadas en Proyección UTM. Huso 30.

Edición del mapa: Junio 2023



PLAN DE ACTUACIÓN MUNICIPAL ANTE RIESGO SÍSMICO

Almussafes

PLANO 6.2: Elementos Críticos Pol. Ind. Juan Carlos I

- Infraestructuras**
- Vías de Comunicación
 - Autovía
 - Vía Servicio
 - Autonómico
 - Local
 - Límite de término municipal

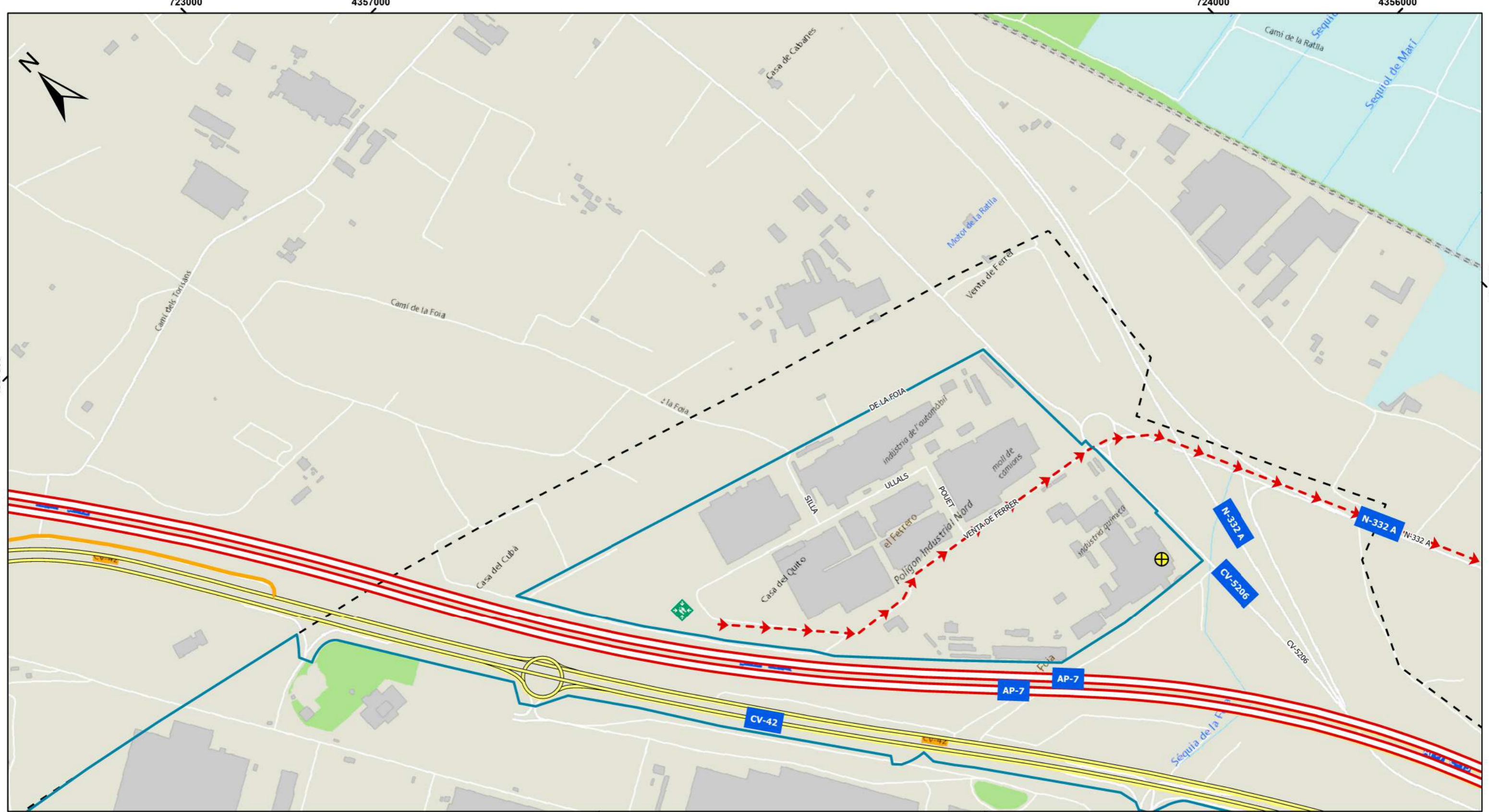
- Elementos Críticos**
- Ayuntamiento
 - Casa de la cultura
 - Centro Sanitario
 - Centro Socio-Sanitario
 - Centros Docentes
 - Edificio religioso
 - Gasolinera
 - Monumento
 - Policia Local
 - Guardia Civil

- Equipamientos Emergencias**
- CECOPAL
 - CRE
 - CRM
 - Centro de comunicaciones
 - Helipuerto
 - Punto Concentración
 - Vías Evacuación

ESCALA: 1:10.000

Datum geodésico ETRS89. Elipsoide GRS80. Coordenadas en Proyección UTM. Huso 30.

Edición del mapa: Junio 2023



PLAN DE ACTUACIÓN MUNICIPAL ANTE RIESGO SÍSMICO

Almussafes

PLANO 6.3: Elementos Críticos Pol. Ind. Norte

- Infraestructuras**
- Vías de Comunicación
- Autovía
 - Vía Servicio
 - Autonómico
 - Local
 - Límite de término municipal

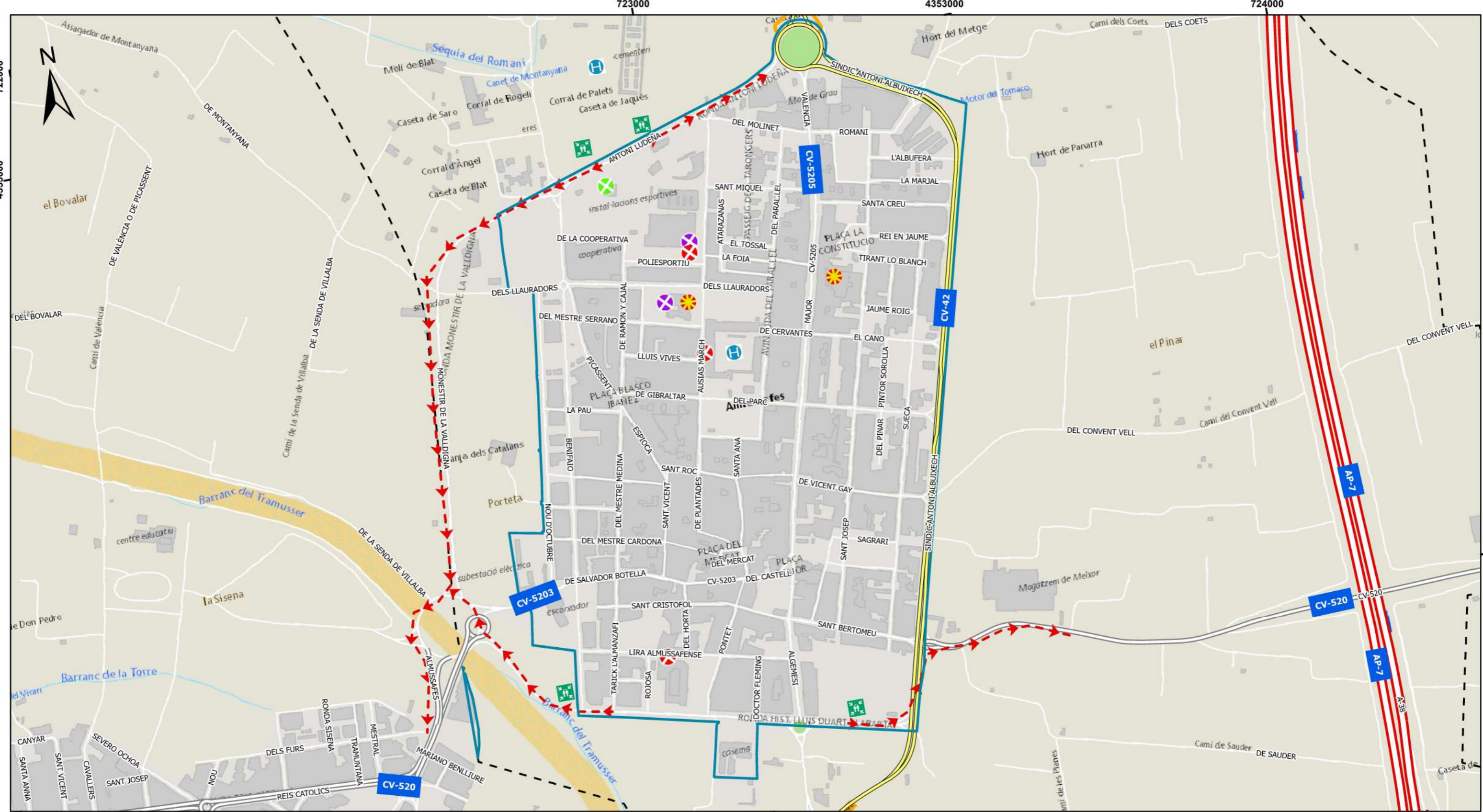
- Elementos Críticos**
- Ayuntamiento
 - Casa de la cultura
 - Centro Sanitario
 - Centro Socio-Sanitario
 - Centros Docentes
 - Edificio religioso
 - Gasolinera
 - Monumento
 - Policía Local
 - Guardia Civil

- Equipamientos Emergencias**
- CECOPAL
 - CRE
 - CRM
 - Centro de comunicaciones
 - Helipuerto
 - Punto Concentración
 - Punto Crítico
 - Vías Evacuación

ESCALA: 1:5.000

Datum geodésico ETRS89. Elipsoide GRS80.
Coordenadas en Proyección UTM. Huso 30.

Edición del mapa: Junio 2023



PLAN DE ACTUACIÓN MUNICIPAL ANTE RIESGO SÍSMICO

Almussafes

PLANO 7.1: Recursos Emergencias Casco Urbano

- | | |
|-----------------------------|----------------------------------|
| Infraestructuras | Equipamientos Emergencias |
| Vías de Comunicación | CECOPAL |
| Autovía | CRE |
| Vía Servicio | CRM |
| Autonómico | Centro de comunicaciones |
| Local | Helipuerto |
| Límite de término municipal | Punto Concentración |
| | Vías Evacuación |

ESCALA: 1:5.000

0 100 200 300 400 500 m.

Datum geodésico ETRS89. Elipsoide GRS80.
 Coordenadas en Proyección UTM. Huso 30.
 Edición del mapa: Junio 2023



PLAN DE ACTUACIÓN MUNICIPAL ANTE RIESGO SÍSMICO

Almussafes

PLANO 7.2:
Recursos Emergencias
Pol. Ind. Juan Carlos I

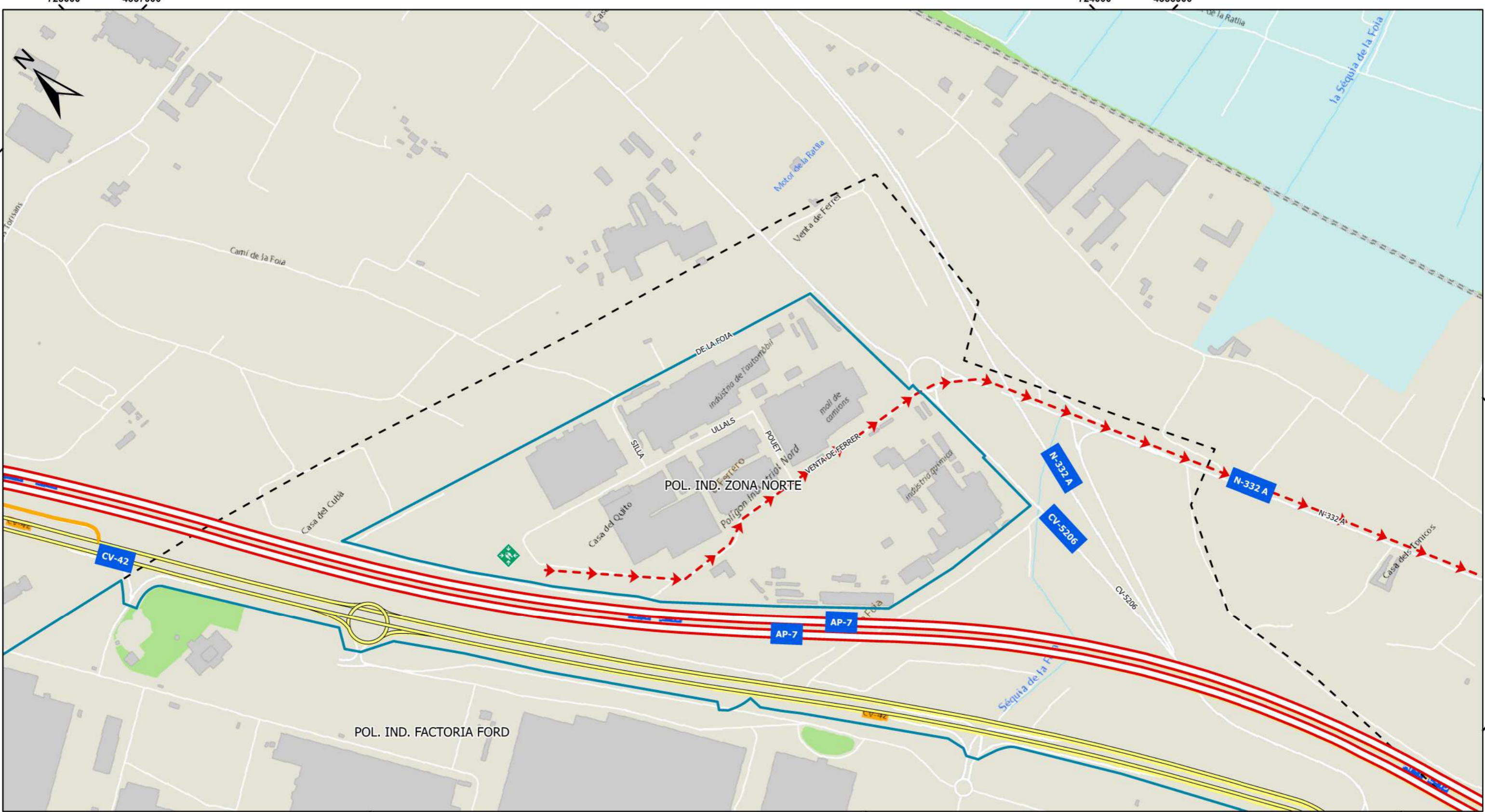
- Infraestructuras
- Vías de Comunicación
- Autovía
 - Vía Servicio
 - Autonómico
 - Local
 - Límite de término municipal

- Equipamientos Emergencias
- CECOPAL
 - CRE
 - CRM
 - Centro de comunicaciones
 - Helipuerto
 - Punto Concentración
 - Vías Evacuación

ESCALA: 1:10.000

0 200 400 600 800 1.000 m.

Datum geodésico ETRS89. Elipsoide GRS80.
Coordenadas en Proyección UTM. Huso 30.
Edición del mapa: Mayo 2023



PLAN DE ACTUACIÓN MUNICIPAL ANTE RIESGO SÍSMICO

Almussafes

PLANO 7.3:
Recursos Emergencias Pol. Ind. Norte

- Infraestructuras**
- Vías de Comunicación
 - Autovía
 - Vía Servicio
 - Autonómico
 - Local
 - Límite de término municipal

- Equipamientos Emergencias**
- CECOPAL
 - CRE
 - CRM
 - Centro de comunicaciones
 - Helipuerto
 - Punto Concentración
 - Vías Evacuación

ESCALA: 1:5.000

Datum geodésico ETRS89. Elipsoide GRS80.
Coordenadas en Proyección UTM. Huso 30.
Edición del mapa: Mayo 2023